



IPS 管道熔接胶

PVC  CPVC

施工工艺



阅读本书并且 遵照罐子上的说明来操作

即使你以前
安装过PVC和CPVC
管道和管件



所需的安装工具

手锯和
定管箱

干净
的抹布

预粘胶

小刀

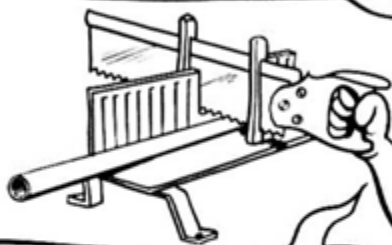
根据管道和
管件类型和尺寸
正确选择胶水

根据管道的不同尺寸
选择合适型号的涂
抹器



切割管道于垂直面

一个很好的方法是使用手锯和定管箱



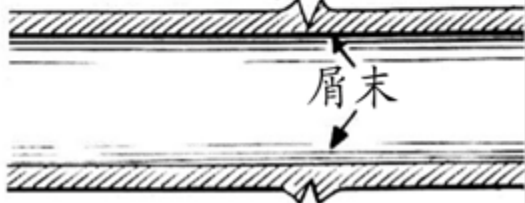
也可以使用专为切割塑料制品而设计的管道切割器

如果使用管道切割器，请务必清除锉子或者倒角器产生的屑末



就是这里

屑末

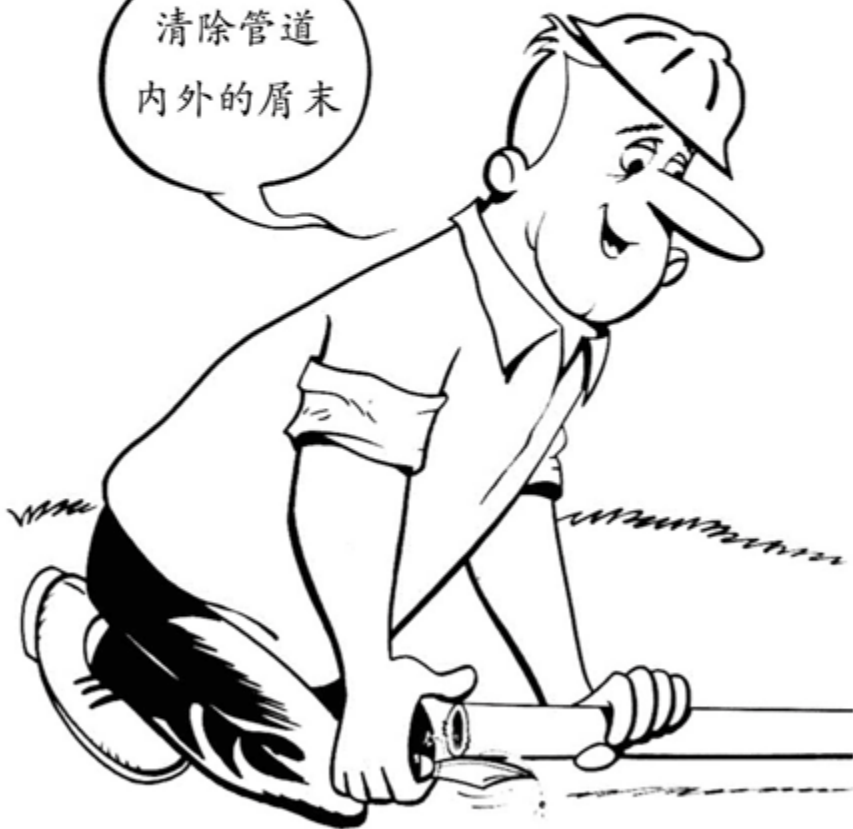




4

清除屑末

清除管道
内外的屑末





用抹布将管道清洁干净

用干净的布来
抹去管内外的灰
尘和水份。



测试管道的干结合度



管道应该很容易插入管
件内大约1/3
到2/3处左右

如果是松紧结合度好的管道和管件可以达到ASTM(美国标准材料测试协会)或者其他标准机构认可要求的。



现在可以开始涂抹胶水了。
请继续往下看…



涂抹 WELD-ON® 预粘胶

我曾经省略过这个步骤，但是由于漏水而要修补所花费的钱要比节省下来的多得多，所以从那以后，每次粘接我都用预粘胶。



在预粘胶还湿润时涂抹上 **WELD-ON**[®] 胶水

使用适合管子尺寸的涂抹器，均匀的涂抹一层胶水于管面，然后薄薄的涂抹一层在管件上，再在管道上涂抹一次。

涂抹器不用时，一定要放在胶水里面以免干掉。

胶水不用时，一定要将盖子盖紧。

涂抹器的尺寸应该相当于管材直径的一半





在整个粘接过程中，操作要迅速

但是不要在管件内涂太多胶水或者让胶水流入管道里面，从而使多余的胶水在管内形成池状



立即安装

当管道和管件的表面胶水仍然湿润时，确保将管道推到管件底部，在推进同时将管道转动1/4圈，当管道达到管件底部，立刻停止旋转，然后...



按住管道接口处30秒钟以避免反弹

在连接大口径管道时要找人帮忙或者使用机械(拉管器)帮助



擦去多余的胶水

尤其是被推出管道的那一圈
多余的胶水

但是不要移动接口



请等待至建议干化时间过后
再移动，凝固和干化时间
请参阅22页

等待时间我正好
可以吃个中饭!

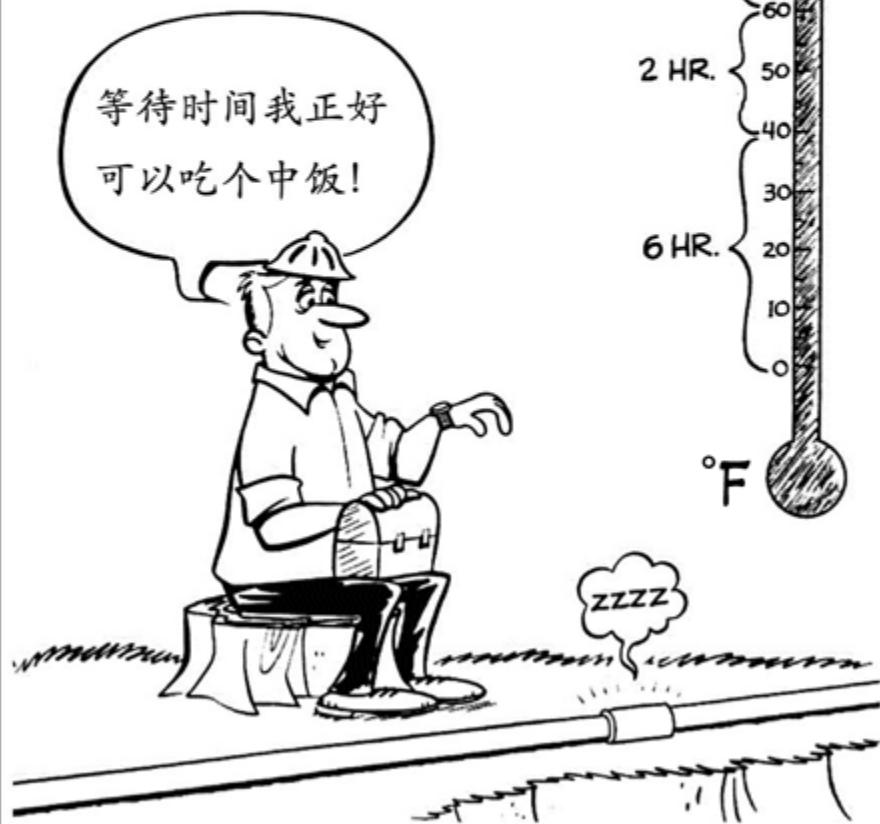
30 MIN.

2 HR.

6 HR.

°F

ZZZZ



小心的将管道移至沟内

仔细是指不要用
脚将管道踢进沟里



沟内的弯曲管

安装时从
一边到另
外一边



用土将管道遮盖好

将接口处暴露在外
以便检测。



干化时间取决于：

- 胶水的类型
- 管子的尺寸
- 空气的温度和湿度
- 以及干结合的松紧度。



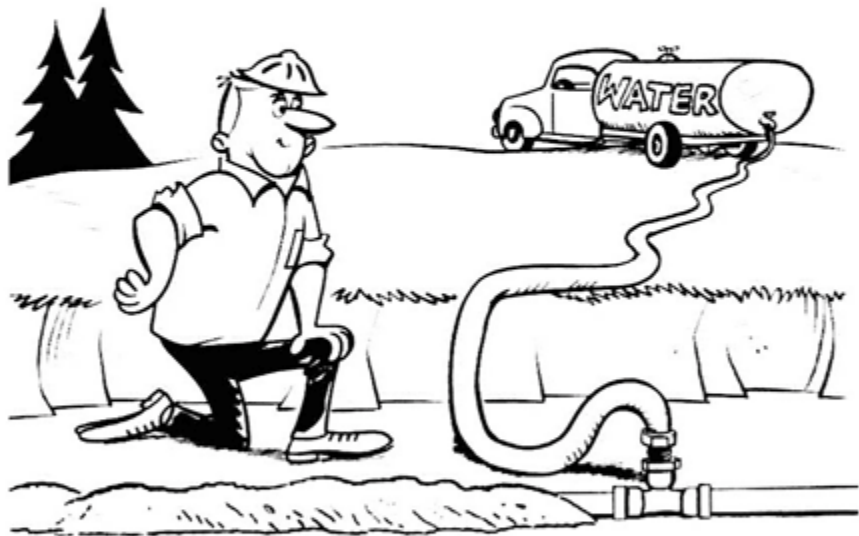
推荐的干化时间请参阅22页的干化时间表

记住…



如果管道的口径大，使用慢干型的胶水，管道结合松，应用于化工系统或者在潮湿的环境下使用时需要更长的凝固和干化时间。

在管道测试和填埋之前
请将管道置于合适的操作温度下



可以这样做：

- ① 将管道用泥土来覆盖。
- ② 将管道注入与施工温度相当的水
- ③ 将管道晾在那里过夜。



压力测试



祝贺你…

如果你完全正确的按照说明安装，你可以拍拍自己当作很好完成一项工作的肯定了…





技术参数

WELD·ON 溶剂粘胶最低要求的等待固化的时间表*

| 温度范围 | 管道直径 12-32mm | 管道直径 38-50mm | 管道直径 64-200mm | 管道直径 250-300mm | 管道直径 >380mm |
|--------|-----------------|-----------------|------------------|-------------------|----------------|
| 15~38℃ | 2分钟 | 3分钟 | 30分钟 | 2小时 | 4小时 |
| 4~15℃ | 5分钟 | 8分钟 | 2小时 | 8小时 | 16小时 |
| -17~4℃ | 10分钟 | 15分钟 | 12小时 | 24小时 | 48小时 |

注: 最低要求的等待固化时间是指管道粘接后可小心移动所必需的时间

WELD·ON 溶剂粘胶最低要求的等待干化的时间表*

| 相对湿度 ≤60% | 管道直径 12-32mm | | 管道直径 38-50mm | | 管道直径 64-200mm | | 管道直径 250-300mm | 管道直径 >380mm |
|--------------|---------------------------|-----------------------------|---------------------------|-----------------------------|---------------------------|-----------------------------|--------------------------|--------------------------|
| 装配套干化时的温度范围 | <11 kg/cm ² | 11-26 kg/cm ² | <11 kg/cm ² | 11-22 kg/cm ² | <11 kg/cm ² | 11-22 kg/cm ² | <7 kg/cm ² | <7 kg/cm ² |
| 15~38℃ | 15分钟 | 6小时 | 25分钟 | 12小时 | 1.5小时 | 24小时 | 48小时 | 72小时 |
| 4~15℃ | 20分钟 | 12小时 | 30分钟 | 24小时 | 4小时 | 48小时 | 96小时 | 6天 |
| -17~4℃ | 30分钟 | 48小时 | 45分钟 | 96小时 | 72小时 | 8天 | 8天 | 14天 |

*在潮湿的环境下干化时间需增加50%

注: 接口处干化时间是指管道粘接后方能够施加压力所需的时间

一夸脱WELD·ON 粘胶平均所连接接口数量

| 管道直径(mm) | 12 | 19 | 25 | 38 | 50 | 75 | 100 | 150 | 200 | 250 | 300 | 380 | 450 |
|----------|-----|-----|-----|----|----|----|-----|-----|-----|-----|-----|-----|-----|
| 所粘接数量 | 300 | 200 | 125 | 90 | 60 | 40 | 30 | 10 | 5 | 2-3 | 1-2 | 3/4 | 1/2 |

*以上数据是由IPS公司实验室测试所得, 由于场合不同此数据仅供参考。



我们对此很认真…

我们希望你们能从我们的快乐操作法中受益，而且我们对此非常慎重。胶水粘接的质量决定了整个塑料管道系统安装的效果。出于这个原因，我们提供数据表，小册子，操作录像，安装培训和颁发证书的课程作为一个完整的培训系列给那些和我们一样重视粘接技术的人们。



Plastic pipe cements for PVC, CPVC, ABS, Styrene, etc

爱彼亚斯粘合剂(嘉善)有限公司

美国总部: 455W. Victoria Street, Compton, CA 90220 U. S. A

生产基地: 浙江省嘉善县嘉善经济开发区滨江路11号

营销中心: 上海徐汇区漕宝路70号光大会展中心C座1001室

电话: 021-64325990 64326108

传真: 021-64326162

网站: www.ipscorp.com.cn